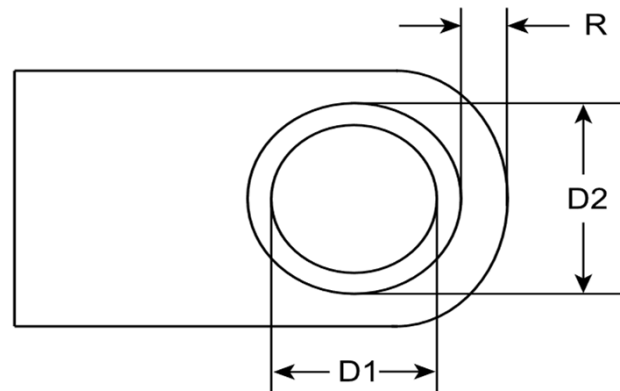
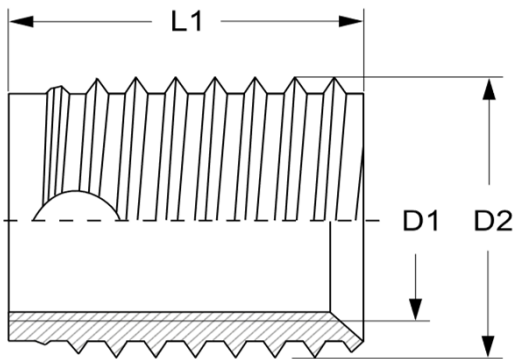


**Prüfungszeichnung**  
**quality test drawing**

**BaerFix®**

<b>Artikelnr.:</b> <i>Item no.</i>	FE141251
<b>Bezeichnung:</b> <i>Description:</i>	BaerFix® selbstschneidender Gewindeinsatz BaerFix® Self-cutting Thread Insert
<b>Typ:</b> <i>Type:</i>	Schneidbohrungen Cutting holes
<b>Innengewinde D1:</b> <i>Internal thread D1:</i>	MF 14 x 1,25
<b>Außengewinde D2:</b> <i>External thread D2:</i>	M 17,7 x 1,25
<b>Länge L1:</b> <i>Length L1:</i>	15 mm
<b>Richtung:</b> <i>Direction:</i>	Rechts
<b>Material:</b> <i>Material:</i>	Einsatzgehärteter Stahl, verzinkt



<b>Vorbohrdurchmesser:</b> <i>Pre-drilling diameter:</i>	17,0 mm
<b>Minimale Bohrtiefe:</b> <i>Minimum drilling depth:</i>	Durchgangsloch / through hole: 15,00 mm Sackloch / blind hole: 18,00 mm
<b>Toleranz:</b> <i>Tolerance:</i>	Produziert nach / produced acc. to: ISO 2768-m Innengewinde / Internal thread: ISO2/6H Außengewinde / External thread: Medium Tol.
<b>Drehzahlrichtwert für Leichtmetalle:</b> <i>Speed guide value for light metals:</i>	150-200 U/min
<b>Maximales Eindrehmoment:</b> <i>Maximum installation torque:</i>	100 Nm