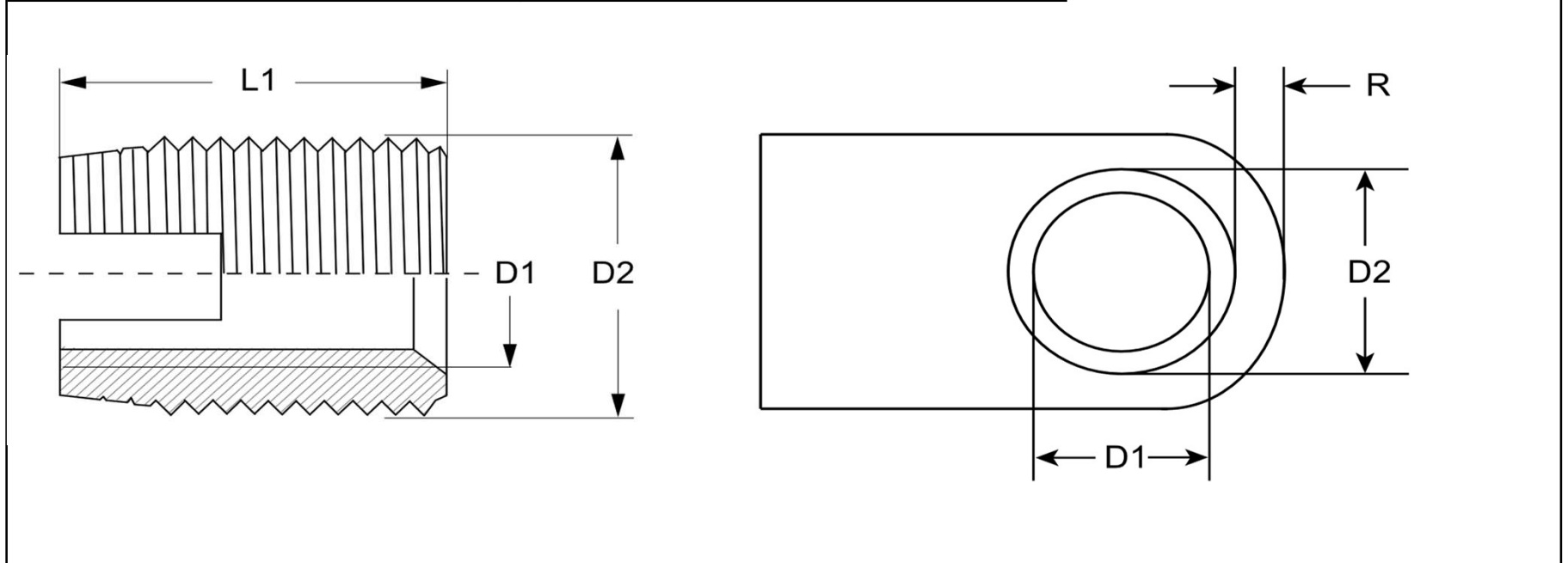


Prüfungszeichnung
quality test drawing

BaerFix®

| | |
|---|---|
| Artikelnr.: <i>Item no.</i> | 1-FE14 |
| Bezeichnung: <i>Description:</i> | BaerFix® selbstschneidender Gewindeeinsatz BaerFix® Self-cutting Thread Insert |
| Typ: <i>Type:</i> | Schneidschlitze Cutting slots |
| Innengewinde D1: <i>Internal thread D1:</i> | M 14 x 2,0 |
| Außengewinde D2: <i>External thread D2:</i> | M 18 x 1,5 |
| Länge L1: <i>Length L1:</i> | 24 mm |
| Richtung: <i>Direction:</i> | Rechts |
| Material: <i>Material:</i> | Einsatzgehärteter Stahl, verzinkt |



| | |
|---|--|
| Vorbohrdurchmesser: <i>Pre-drilling diameter:</i> | Leichtmetall-Legierungen / Light metal alloys (unter 250 N/mm ²): 16,8 mm Leichtmetall-Legierungen / Light metal alloys (250 - 300 N/mm ²): 17,0 mm Leichtmetall-Legierungen / Light metal alloys (300 - 350 N/mm ²): 17,2 mm Leichtmetall-Legierungen / Light metal alloys (>350 N/mm ²): 17,4 mm Messing, NE-Metalle, Bronze / Brass, non-ferrous metals, bronze (>350 N/mm ²): 17,2 - 17,4 mm Gusseisen / Cast iron (<150 HB): 16,8 mm Gusseisen / Cast iron (150 - 200 HB): 17,0 - 17,2 mm |
| Mindestwandstärke: <i>Minimum wall thickness:</i> | R (min) (Leichtmetall / Light metal): 3,60 mm R (min) (Gusseisen / Cast iron): 5,40 mm R (min) (Kunststoff / Plastic): 4,50 mm |
| Minimale Bohrtiefe: <i>Minimum drilling depth:</i> | Durchgangsloch / through hole: 24,00 mm Sackloch / blind hole: 28,00 mm |
| Toleranz: <i>Tolerance:</i> | Produziert nach / produced acc. to: ISO 2768-m Innengewinde / Internal thread: ISO2/6H Außengewinde / External thread: Medium Tol. |
| Drehzahlrichtwert für Leichtmetalle: <i>Speed guide value for light metals:</i> | 150-200 U/min |
| Maximales Eindrehmoment: <i>Maximum installation torque:</i> | 100 Nm |